

„Posadź swoje drzewko” – reportaż z akcji ekologicznej

Jolanta Piskoń

Cele projektu¹:

- propagowanie wśród uczniów działań ekologicznych w środowisku lokalnym;
- kontynuowanie realizacji kompleksowego planu zagospodarowania terenu wokół szkoły – utworzenie szkolnego arboretum;
- prezentacja działalności poszczególnych grup uczestników akcji na forum szkolnego klubu ekologicznego;
- wysłanie pełnej dokumentacji z jesiennej akcji „Posadź swoje drzewko” organizatorowi, tj. Fundacji Ekologicznej „Silesia” w celu otrzymania dotacji dla szkoły na posadzenie nowych drzewek w następnej edycji akcji (na wiosnę);

Realizatorami projektu są uczniowie klasy szóstej, którzy należą do szkolnego klubu ekologicznego (lub jedna cała klasa szósta) – grupa licząca co najmniej 20 uczniów, podzielona na kilkusobowe grupy:

- redaktorów,
- botaników (grupa ekspertów),
- realizatorów,
- informatyków,
- grafików.

Uczniowie rozwijają następujące umiejętności:

- podejmowania decyzji grupowych,
- rozwiązywania konfliktów,
- wyrażania własnych opinii i słuchania innych,
- poszukiwania kompromisów,
- dyskusowania,
- dzielenia się rolami w grupie i zadaniami,
- dokonywania samooceny,
- układania harmonogramu działań,
- przewidywania trudności w realizacji projektu i radzenia sobie z nimi,
- korzystania z różnych źródeł informacji,
- prezentowania i dokumentowania swojej pracy w różnych formach.

¹ Prezentowany projekt ekologiczny został zrealizowany w Szkole Podstawowej Nr 1 z Oddziałami Integracyjnymi w Raciborzu.

Rodzaj edukacji	Czynności ucznia. Procedury osiągnięcia celów	Kształtowane umiejętności kluczowe
Ekologiczna	<p><i>Planowanie działań korzystnie zmieniających stan środowiska przyrodniczego wokół szkoły; na przykładzie miejsc w najbliższym otoczeniu, w którym obserwuje się korzystne i niekorzystne zmiany zachodzące w środowisku przyrodniczym;</i></p> <p><i>Podjęcie działań proekologicznych w środowisku lokalnym (technika sadzenia drzew i zabiegi pielęgnacyjne);</i></p> <p><i>Wpływ codziennych czynności w szkole na stan środowiska naturalnego.</i></p>	<p>Rozwiązywanie problemów w twórczy sposób;</p> <p>Skuteczne komunikowanie się w różnych sytuacjach i efektywne współdziałanie w zespole;</p>
Czytelnicza i medialna	<p><i>Wyszukanie opisów sadzonych gatunków drzew w kluczach i przewodnikach do oznaczania roślin; wydawnictwa informacyjne, literatura popularno-naukowa, katalogi, kartoteki, zautomatyzowany system wyszukiwania danych.</i></p>	<p>Skuteczne komunikowanie się w różnych sytuacjach</p> <p>Efektywne posługiwanie się technologią informacyjną</p>
Technika	<p><i>Wykonanie tabliczek informacyjnych; teksty i dokumentacje techniczne.</i></p>	<p>Efektywne współdziałanie w zespole;</p>
Przyroda	<p><i>Rozpoznawanie pospolitych gatunków drzew w okolicy i ich wymagań środowiskowych; przykłady różnorodności roślin i środowisk ich życia;</i></p> <p><i>Obserwacja i opis krajobrazu okolicy; prowadzenie obserwacji przyrodniczych (rola drzew w mieście); składniki naturalnego krajobrazu, sposoby zagospodarowania obszaru;</i></p> <p><i>Rysowanie planu terenu w skali;</i></p>	<p>Planowanie, organizowanie i ocenianie własnego uczenia się;</p>

Rodzaj edukacji	Czynności ucznia. Procedury osiągnięcia celów	Kształtowane umiejętności kluczowe
Matematyka	<i>Pomiary odległości; Przeliczenie jednostek odległości w skali; Rysunek w skali;</i> obliczanie obwodów i pól prostokątów, dodawanie, odejmowanie, mnożenie i dzielenie liczb dziesiętnych.	Rozwiązywanie problemów w twórczy sposób; Efektywne współdziałanie w zespole;
Język polski	<i>Wywiad z opiekunem szkółki drzewek;</i> podstawowe informacje na temat interpersonalnych aktów komunikacyjnych: pojęcia nadawcy i odbiorcy, właściwości dialogu i prostych form użytkowych, wypowiedzi oznajmujące i pytające. <i>Reportaż z przeprowadzenia akcji:</i> właściwości opowiadania i opisu, związki wyrazów w zdaniu, rola podmiotu i orzeczenia, pojęcia – podmiot mówiący, narracja, nadawca, odbiorca.	Rozwiązywanie problemów w twórczy sposób; Skuteczne komunikowanie się; Efektywne współdziałanie w zespole;
Historia	<i>Wpis do kroniki szkoły sprawozdania z akcji:</i> zagospodarowanie terenu w miejscu zamieszkania, krajobraz najbliższej okolicy ochrona i wykorzystanie zasobów środowiska przyrodniczego.	Efektywne współdziałanie w zespole;
Sztuka	<i>Graficzne opracowanie reportażu (zdjęcia, rysunki, plakaty, hasła ekologiczne):</i> środki wyrazu plastycznego i działania plastyczne w różnych materiałach, technikach i formach.	Skuteczne komunikowanie się; Efektywne współdziałanie w zespole;
Informatyka	<i>Wykonanie wydruku komputerowego reportażu;</i> zastosowanie komputera w życiu codziennym, opracowywanie za pomocą komputera prostych tekstów, rysunków i motywów.	Efektywne posługiwanie się technologią informacyjną.

Na pierwszym spotkaniu szkolnego koła ekologicznego uczniowie zapoznają się z celem i sposobem realizacji akcji „Posadź swoje drzewko” na podstawie informatora wydawanego co roku przez Fundację Ekologiczną „Silesia”, a kierowanego do szkół z regionu województwa śląskiego.

Następnie omawiam z nimi główne założenia projektu i propozycje poszczególnych zadań związanych z realizacją akcji „Posadź swoje drzewko” w naszej szkole.

Uczniowie dzielą się na poszczególne grupy i wybierają liderów odpowiedzialnych za wykonanie zadań. Każda grupa otrzymuje inne zadanie i zapoznaje się z instrukcją działania oraz terminem realizacji.

Opis projektu (przydział zadań)

Zadania	Termin	Realizatorzy	Kryteria oceny pracy
Wycieczka do szkółki drzew i krzewów	do 15.09	wszystkie grupy	Zebranie wiadomości niezbędnych do wykonania zadań.
Wywiad z opiekunem szkółki drzew	do 15.09	redaktorzy	Dobór pytań w wywiadzie. Poprawność językowa zapisu wywiadu.
Narysowanie planu terenu	do 15.10	realizatorzy	Dokładność pomiarów w terenie, właściwy dobór skali planu.
Sadzenie drzewek	10-20.10	realizatorzy	Właściwa technika sadzenia drzew.
Wykonanie i umieszczenie tabliczek informacyjnych	do 30.10	botanicy	Poprawność, dokładność i estetyka wykonania opisu drzew.
Napisanie reportażu	do 15.11	redaktorzy	Poprawność językowa i styl reportażu.
Opracowanie graficzne reportażu	do 20.11	graficy	Estetyka szaty graficznej reportażu.
Wpis do kroniki szkoły	do 20.11	graficy	Styl i estetyka opracowania.
Opracowanie komputerowe	do 30.11	informatycy	Poprawność i estetyka wydruku komputerowego.
Podsumowanie akcji- przygotowanie pełnej dokumentacji do wysłania Fundacji „Silesia”	do 15.12	wszystkie grupy	Samoocena i refleksje końcowe uczestników akcji.

HARMONOGRAM ZADAŃ PODCZAS REALIZACJI PROJEKTU

	REDAKTORZY	REALIZATORZY	BOTANICY	GRAFICY	INFORMATYCY
wrzesień	Spotkanie klubu ekologów – sprawozdanie	Spotkanie klubu ekologów	Spotkanie klubu ekologów	Spotkanie klubu ekologów	Spotkanie klubu ekologów
	Konsultacje z nauczycielem przyrody lub języka polskiego				
	Wycieczka do szkółki drzewek – wywiad.	Wycieczka do szkółki drzewek	Wycieczka do szkółki drzewek	Wycieczka do szkółki drzewek – zdjęcia.	Wycieczka do szkółki drzewek
	Napisanie wywiadu – konsultacje z nauczycielem przyrody lub języka polskiego	Pomiary wybranego miejsca – konsultacje z nauczycielem przyrody	Zbieranie informacji o drzewach – konsultacje w bibliotece;	Projekt plakatu – konsultacje z nauczycielem sztuki	
październik		Plan zagospodarowania terenu – konsultacje z nauczycielem przyrody lub matematyki	Zbieranie okazów liści i nasion drzew – konsultacje z nauczycielem przyrody	Wykonanie i prezentacja plakatu w holu szkolnym	
	Spotkanie klubu ekologów	Prezentacja planu terenu na spotkaniu klubu ekologów	Opisy drzew – spotkanie klubu ekologów	Spotkanie klubu ekologów	Spotkanie klubu ekologów
	Akcja sadzenia drzew – sprawozdanie	Akcja sadzenia drzew pod nadzorem opiekuna szkółki drzew; podlanie sadzonek	Akcja sadzenia drzew. Wykonanie tabliczek informacyjnych – konsultacje z nauczycielem techniki	Akcja sadzenia drzew – zdjęcia	
	Spotkanie klubu ekologów sprawozdanie	Spotkanie klubu ekologów	Prezentacja tabliczek informacyjnych na spotkaniu klubu ekologów	Spotkanie klubu ekologów	Spotkanie klubu ekologów

HARMONOGRAM ZADAŃ PODCZAS REALIZACJI PROJEKTU

	REDAKTORZY	REALIZATORZY	BOTANICY	GRAFICY	INFORMATYCY
listopad	Konsultacje z nauczycielem przyrody, języka polskiego			Wpis do kroniki szkoły – konsultacje z nauczycielem historii	
	Prezentacja reportażu na spotkaniu klubu ekologów	Spotkanie klubu ekologów	Spotkanie klubu ekologów	Prezentacja rysunków i zdjęć do reportażu na spotkaniu klubu ekologów	Spotkanie klubu ekologów
				Wpis do kroniki szkoły – konsultacje z nauczycielem historii	Wydruk komputerowy reportażu – konsultacje z nauczycielem informatyki
	Spotkanie klubu ekologów – podsumowanie i ewaluacja projektu „Posadź swoje drzewko”				Prezentacja reportażu na spotkaniu klubu ekologów

Instrukcja dla grupy Botaników

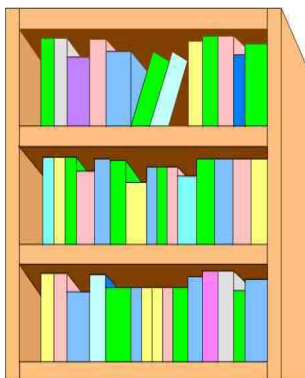
Wybierzcie lidera grupy, sekretarza i sprawozdawcę, a następnie podzielcie się zadaniami:

1. Wyszukaj w bibliotece szkolnej, w jakich atlasach i przewodnikach do rozpoznawania roślin są opisy gatunków drzew, które chcemy posadzić – skorzystaj z podręcznego katalogu, w razie trudności poproś o pomoc panią bibliotekarkę.
2. Zbierz po kilka okazów liści, nasion, małych gałązeczek iglaków i szyszek z drzew rosnących w okolicy, pamiętając o opisie miejsca, gdzie rośnie dane drzewo i odpowiedniej segregacji zebranych okazów.
3. Przynieś zebrane okazy **na następne spotkanie klubu ekologicznego** (w I połowie października), aby w grupie i po konsultacji z opiekunem klubu (nauczycielem przyrody), przygotować opisy drzew.
4. Na podstawie obserwacji cech budowy liści, igieł, szyszek, nasion rozpoznaj wśród drzew rosnących w okolicy, gatunki drzew, które chcemy posadzić – korzystaj z przewodników i atlasów roślin znajdujących się w bibliotece.
5. Przygotuj na kartonie A-4 opis każdego gatunku drzewa, które chcemy posadzić według schematu:
 - a. nazwa rodzajowa i gatunkowa (polska i łacińska);
 - b. ojczyzna – skąd pochodzi;
 - c. postać liści (zasuszone dwa okazy liści) i nasion (rysunek) lub rysunek iglastej gałązki z szyszką.
6. Przygotuj tabliczkę informacyjną dla każdego gatunku drzewa, według ustalonego wzoru:
 - a. wymiary tabliczki z grubego kartonu – format A-4;
 - b. czarne litery na białym tle;
 - c. czcionka typu Arial Black;
 - d. wysokość czcionki 26;
 - e. opis drzewa według schematu podanego w punkcie poprzednim;
 - f. tabliczkę po zalaminowaniu umocuj na paliku wysokości 1 m.
7. Tabliczki należy zaprezentować jako efekt pracy grupy na forum klubu ekologów na spotkaniu w II połowie października.
8. Po posadzeniu drzew, należy tabliczki informacyjne umieścić na palikach wbitych w ziemię obok odpowiednich sadzonek.
9. Po wykonaniu wszystkich zadań grupa zostanie oceniona za efekty końcowe pracy przez nauczyciela przyrody.

KARTA PRACY DLA BOTANIKÓW

1 PROBLEM GRUPY

WSPÓŁPRACA
I POMOC INNYCH



**Jak
rozpoznać
gatunki
drzew?**

Konsultacje
z bibliotekarzem

REDAKTORZY:
wywiad z opiekunem
szkółki
drzewek

Lider grupy:

Odpowiedzialni za wykonanie zadania:

.....
.....

Sposób realizacji zadania:

.....
.....
.....
.....

Termin realizacji: do 15 września

Uwagi nauczyciela:

.....
.....

Za wypełnienie zadania:

/ 3 punkty

KARTA PRACY DLA BOTANIKÓW

2

PROBLEM GRUPY

WSPÓŁPRACA
I POMOC INNYCH



**Kolekcja
liści, na-
sion,
szyszek
i igieł
drzew**

**Konsultacje
z nauczycielem
przyrody**

Odpowiedzialni za wykonanie zadania:

.....
.....

Sposób realizacji zadania:

.....
.....
.....
.....

Termin realizacji: do 15 października

Uwagi nauczyciela:

.....
.....

Za wypełnienie zadania:

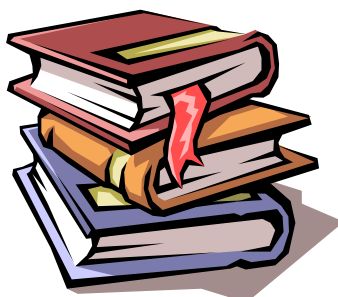
/ 6 punktów

KARTA PRACY DLA BOTANIKÓW

3

PROBLEM GRUPY

WSPÓŁPRACA
I POMOC INNYCH



Przedstawiamy
gatunki
drzew
w naszej
okolicy

Konsultacje
z nauczycielem
przyrody

Odpowiedzialni za wykonanie zadania:

.....

Sposób realizacji zadania:

.....
.....
.....
.....
.....

Termin realizacji: do 15 października

Uwagi nauczyciela:

.....
.....

Za wypełnienie zadania:

/ 3 punkty

KARTA PRACY DLA BOTANIKÓW

4 PROBLEM GRUPY

WSPÓŁPRACA
I POMOC INNYCH



Wykonanie
tabliczek
informacyjnych
dla drzewek

Konsultacje
z nauczycielem
techniki

Odpowiedzialni za wykonanie zadania:

.....

Sposób realizacji zadania:

.....
.....
.....
.....
.....

Termin realizacji: do końca października

Uwagi nauczyciela:

.....
.....

Za wypełnienie zadania:

/ 6 punktów

KARTA PRACY DLA BOTANIKÓW

5 PROBLEM GRUPY

WSPÓŁPRACA
I POMOC INNYCH



**Prezentacja
tabliczek
informacyjnych
dla drzewek**

**Konsultacje
z nauczycielem
przyrody**

Odpowiedzialni za wykonanie zadania:

.....

Sposób realizacji zadania:

.....
.....
.....
.....
.....

Termin realizacji: do końca października

Uwagi nauczyciela:

.....
.....

Za wypełnienie zadania:

/ 2 punkty

Instrukcja dla Redaktorów

Wybierzcie lidera grupy, sekretarza i sprawozdawcę, a następnie podzielcie się zadaniami:

1. Napisz sprawozdanie z zebrania organizacyjnego szkolnego klubu ekologów, zawierające informacje na temat planu pracy poszczególnych grup, ich zadań i metod pracy.
2. Na podstawie informatora akcji „Posadź swoje drzewko” opisz krótko cele i założenia akcji oraz działalność Fundacji Ekologicznej „Silesia”.
3. Przygotuj pytania do wywiadu (który przeprowadzisz na wycieczce) z opiekunem szkółki drzew i krzewów, na następujące tematy:
 - a. rodzaje i gatunki drzew, które możemy wybrać do posadzenia wokół szkoły – nazwy rodzajów, gatunków i odmian;
 - b. wymagania środowiskowe drzew: stopień nasłonecznienia, rodzaj i wilgotność podłoża, szczególne wymagania;
 - c. kryteria doboru gatunków drzew do zasadzenia w mieście: odporność na suszę i na przymrozki, odporność na szkodniki, wrażliwość na zanieczyszczenia powietrza;
 - d. inne ważne cechy gatunkowe: szybkość rocznych przyrostów, maksymalna wysokość, rozłożystość korony;
 - e. terminy zasadzeń i zabiegi pielęgnacyjne;
 - f. podstawowe zasady sadzenia drzew i krzewów;
 - g. metody produkcji i pielęgnacji sadzonek w szkółkach.
4. Gotowe pytania do wywiadu grupa powinna oddać do sprawdzenia nauczycielowi języka polskiego lub przyrody przed wycieczką do szkółki drzewek.
5. Przeprowadź wywiad z opiekunem szkółki drzew i zanotuj go możliwie najdokładniej (w dowolny sposób).
6. Napisz krótkie sprawozdanie ze spotkania klubu ekologów, na którym Botanicy zaprezentują efekty swojej pracy.
7. Napisz krótkie sprawozdanie z akcji sadzenia drzewek.
8. Na podstawie zebranych w formie wywiadu i sprawozdań informacji z przebiegu akcji grupa przygotowuje reportaż do prezentacji na spotkaniu klubu ekologów w I połowie listopada. Przed prezentacją grupa może konsultować się z nauczycielem języka polskiego.
9. Grupa zostanie oceniona przez nauczyciela języka polskiego za reportaż, który powstanie w ostatecznej formie po dokonaniu wszystkich niezbędnych poprawek oraz uwzględnieniu efektów pracy Grafików i Informatyków.

KARTA PRACY DLA REDAKTORÓW

1 PROBLEM GRUPY

WSPÓŁPRACA
I POMOC INNYCH



**Cele
i założenia
projektu
Plan pracy**

**Konsultacje
z nauczyciela
mi przyrody
i języka pol-
skiego.**

**Liderzy pozo-
stałych grup**

Lider grupy:

Odpowiedzialni za wykonanie zadania:

.....
.....

Jak grupa wykonała zadanie?

.....
.....
.....
.....
.....

Forma zapisu:

.....

Termin realizacji: do 10 września

Uwagi nauczyciela:

.....
.....

Za wypełnienie zadania:

/ 4 punkty

KARTA PRACY DLA REDAKTORÓW

2 PROBLEM GRUPY

WSPÓŁPRACA
I POMOC INNYCH



**Wywiad
z opiekunem
szkółki
drzewek**

**Konsultacje
z nauczycielami
przyrody
i języka pol-
skiego.**

Odpowiedzialni za wykonanie zadania:

.....
.....

Jak grupa wykonała zadanie?

.....
.....
.....
.....
.....

Forma zapisu wywiadu:

.....
.....

Termin realizacji: druga połowa września

Uwagi nauczyciela:

.....
.....

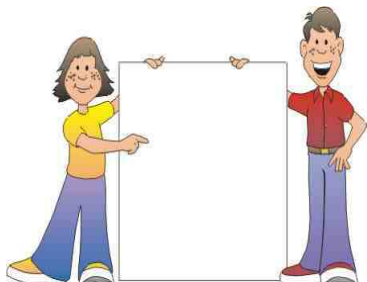
Za wypełnienie zadania:

/ 5 punktów

KARTA PRACY DLA REDAKTORÓW

3 PROBLEM GRUPY

WSPÓŁPRACA
I POMOC INNYCH



**Opis planu
posadzenia
drzew**

REALIZATORZY:
plan terenu
BOTANICY:
opisy drzew
Konsultacje
z nauczycielami
języka polskiego
i przyrody

Odpowiedzialni za wykonanie zadania:

.....
.....

Termin realizacji: do końca października

Forma zapisu:

.....
.....
.....
.....
.....
.....

Uwagi nauczyciela:

.....
.....

Za wypełnienie zadania:

/ 4 punkty

KARTA PRACY DLA REDAKTORÓW

4

PROBLEM GRUPY

WSPÓLPRACA
I POMOC INNYCH



**Relacja
z akcji
sadzenia
drzew**

**Konsultacje
z nauczycie-
lami
przyrody
i języka pol-
skieao**

Odpowiedzialni za wykonanie zadania:

.....
.....

Jak grupa wykonała zadanie?

.....
.....
.....
.....

Forma zapisu relacji:

.....
.....

Termin realizacji: do 15 listopada

Uwagi nauczyciela:

.....
.....

Za wypełnienie zadania:

/ 4 punkty

KARTA PRACY DLA REDAKTORÓW

5 PROBLEM GRUPY

WSPÓŁPRACA
I POMOC INNYCH



Prezentacja
projektu
reportażu

Konsultacje
z nauczyciela
mi przyrody
i języka pol-
skiego.

Odpowiedzialny za wykonanie zadania (sprawozdawca grupy):

.....

Jak grupa wykonała zadanie?

.....
.....
.....
.....
.....

Termin realizacji: do końca listopada

Uwagi nauczyciela:

.....
.....

Za wypełnienie zadania:

/ 3 punkty

Instrukcja dla Grafików

Wybierzcie lidera grupy oraz fotografa sprawozdawcę, a następnie podzielcie się zadaniami:

1. Wykonaj projekt plakatu na temat korzyści z drzew w mieście:
 - a. drzewa poprawiają jakość naszego powietrza;
 - b. zieleń miejska chroni nasze zasoby wodne;
 - c. drzewa pozwalają nam oszczędzać energię;
 - d. zieleń miejska upiększa nasze osiedla;
 - e. drzewa w mieście oddziałują pozytywnie na nasze zdrowie.

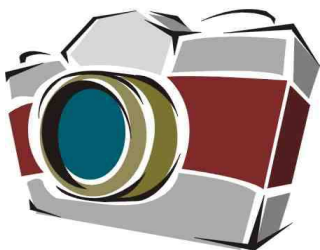
Projekty plakatów należy przedstawić nauczycielowi sztuki na początku października.

2. Wykonaj zdjęcia podczas akcji sadzenia drzewek wokół szkoły – 10-20 października w celu zamieszczenia ich w reportażu.
3. Zaprojektuj stronę tytułową reportażu z akcji „Posadź swoje drzewko”, po zapoznaniu się z tekstem opracowanym przez Redaktorów – w połowie listopada.
4. Zaprojektuj i wykonaj w formie graficznej i słownej wpis do kroniki szkolnej, dokumentujący przeprowadzenie akcji ekologicznej sadzenia drzew w szkole.
5. Kronikarz powinien konsultować się z nauczycielem historii, który oceni efekty jego pracy pod koniec listopada.
6. Grupa powinna zaprezentować wszystkie swoje projekty i zdjęcia na spotkaniu klubu ekologów w II połowie listopada.
7. Praca grupy zostanie oceniona przez nauczyciela sztuki za wykonanie całej szaty graficznej reportażu.

KARTA PRACY DLA GRAFIKÓW

1 PROBLEM GRUPY

WSPÓŁPRACA
I POMOC INNYCH



**Wykonanie
zdjęć
z wycieczki
do szkółki
drzewek**

**REDAKTORZY:
wywiad z opie-
kunem szkółki
drzewek**

Lider grupy:

Odpowiedzialni za wykonanie zadania:

.....
.....
.....
.....

Termin realizacji: do końca września

Uwagi nauczyciela:

.....
.....

Za wypełnienie zadania:

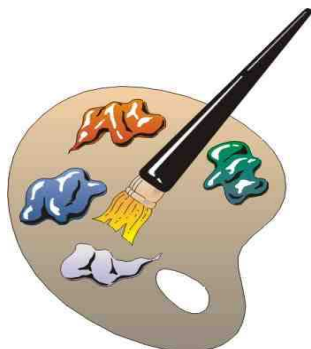
/ 4 punkty

KARTA PRACY DLA GRAFIKÓW

2

PROBLEM GRUPY

WSPÓŁPRACA
I POMOC INNYCH



**Plakat
„Drzewa
w mieście”**

**Konsultacje
z nauczycielem
sztuki**

Odpowiedzialni za wykonanie zadania:

.....
.....

Sposób realizacji zadania:

.....
.....
.....
.....
.....

Termin realizacji: do końca września

Uwagi nauczyciela:

.....
.....

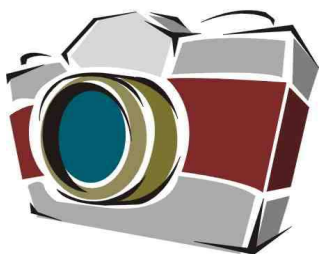
Za wypełnienie zadania:

/ 5 punktów

KARTA PRACY DLA GRAFIKÓW

3 PROBLEM GRUPY

WSPÓŁPRACA
I POMOC INNYCH



**Wykonanie
zdjęć
z akcji
sadzenia
drzewek**

**REALIZATORZY:
udział w akcji**

Odpowiedzialni za wykonanie zadania:

.....
.....

Sposób realizacji zadania:

.....
.....
.....
.....
.....

Termin realizacji: do końca października

Uwagi nauczyciela:

.....
.....

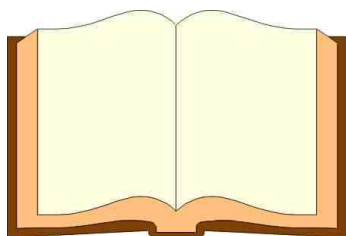
Za wypełnienie zadania:

/ 4 punkty

KARTA PRACY DLA GRAFIKÓW

4 **PROBLEM GRUPY**

**WSPÓŁPRACA
I POMOC INNYCH**



**Wpis
do kroniki
szkoły**

**Konsultacje
z nauczycielem
historii**

Odpowiedzialni za wykonanie zadania:

.....
.....
.....
.....
.....

Termin realizacji: do końca listopada

Uwagi nauczyciela:

.....
.....

Za wypełnienie zadania:

/ 5 punktów

KARTA PRACY DLA GRAFIKÓW

5 PROBLEM GRUPY

WSPÓŁPRACA
I POMOC INNYCH



**Prezentacja
zdjęć
i projektów
graficznych
do reportażu**

**REDAKTORZY:
tekst reportażu**

**INFORMATYCY:
wydruk
komputerowy**

Odpowiedzialni za wykonanie zadania:

.....
.....

Sposób realizacji zadania:

.....
.....
.....
.....
.....
.....

Termin realizacji: do końca listopada

Uwagi nauczyciela:

.....
.....

Za wypełnienie zadania:

/ 3punkty

Instrukcja dla Realizatorów

Wybierzcie lidera grupy i podzielcie się zadaniami:

1. Grupa podczas wycieczki do szkółki drzew powinna przedyskutować, jakie miejsce wybrać do zasadzenia drzewek, korzystając z informacji zebranych przez grupę Redaktorów w wywiadzie z opiekunem szkółki.
2. Grupa ma dokonać odpowiednich pomiarów wyznaczonego terenu, gdzie zostaną posadzone drzewa, w celu narysowania planu w odpowiedniej skali.
Na planie należy zaznaczyć miejsca na nowe drzewka i na tablice informacyjne wykonane przez grupę Botaników.
3. Projekt planu grupa powinna przedstawić nauczycielowi przyrody lub matematyki do sprawdzenia do końca września.
4. Plan terenu grupa zaprezentuje na spotkaniu klubu ekologów w pierwszej połowie października.
5. Grupa weźmie czynny udział w akcji sadzeniu drzew pod nadzorem opiekuna szkółki drzew w połowie października. Drzewka powinny być posadzone zgodnie z opracowanym przez was wcześniej planem. Nie zapomnijcie o podlaniu sadzonek.
6. Plan terenu grupa powinna oddać grupie Grafików w celu dołączenia go do reportażu – do końca października.
7. Grupa zostanie oceniona za wykonanie wszystkich zadań przez nauczyciela przyrody pod koniec października.

KARTA PRACY DLA REALIZATORÓW

1 PROBLEM GRUPY

WSPÓŁPRACA
I POMOC INNYCH



Gdzie
posadzić
drzewka?

REDAKTORÓW:
Wywiad
w szkółce
drzewek

Lider grupy:

Odpowiedzialni za wykonanie zadania:

.....
.....
.....
.....

Termin podjęcia decyzji: do 10 września

Jak grupa rozwiązała problem?

.....
.....
.....
.....

Uwagi nauczyciela:

.....
.....

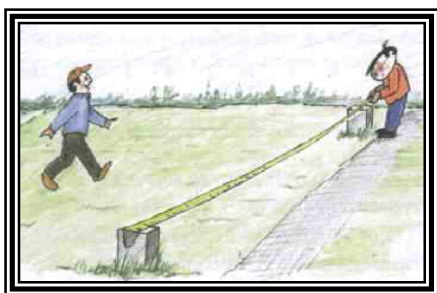
Za wypełnienie zadania:

/ 2punkty

KARTA PRACY DLA REALIZATORÓW

2 PROBLEM GRUPY

WSPÓŁPRACA
I POMOC INNYCH



**Pomiary
w tere-
nie**

**Konsultacje
z nauczycielem
przyrody**

**BOTANICY:
Informacje
o drzewach**

Odpowiedzialni za wykonanie zadania:

.....
.....

Termin realizacji: końca września

Sposób przeprowadzenia pomiarów:

.....
.....
.....
.....
.....

Uwagi nauczyciela

.....
.....

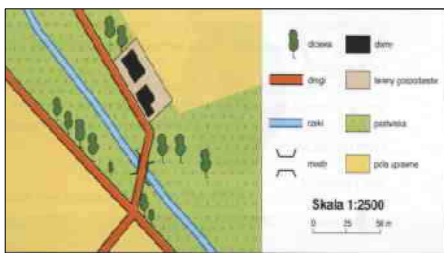
Za wykonanie zadania:

/ 4 punkty

KARTA PRACY DLA REALIZATORÓW

3 PROBLEM GRUPY

WSPÓŁPRACA
I POMOC INNYCH



Plan
terenu

Konsultacje
z nauczycielami
matematyki
i przyrody

Odpowiedzialni za wykonanie zadania:

.....
.....
.....
.....

Termin realizacji: do połowy października

Uwagi o realizacji zadania:

.....
.....
.....
.....
.....

Uwagi nauczyciela

.....
.....

Za wykonanie zadania:

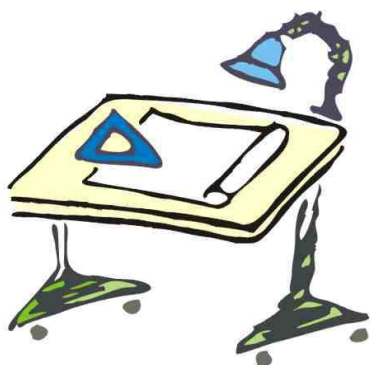
/ 6 punktów

KARTA PRACY DLA REALIZATORÓW

4

PROBLEM GRUPY

WSPÓŁPRACA
I POMOC INNYCH



Prezentacja
planu
terenu

Konsultacje
z nauczycielem
przyrody

Odpowiedzialny (sprawozdawca grupy):

Termin realizacji zadania – spotkanie klubu ekologów w połowie października (przed akcją sadzenia drzew)

Uwagi o formie prezentacji:

.....
.....
.....
.....
.....

Uwagi nauczyciela

.....
.....

Za wykonanie zadania:

/ 4 punkty

KARTA PRACY DLA REALIZATORÓW

5

PROBLEM GRUPY

WSPÓŁPRACA
I POMOC INNYCH



**Udział w akcji
sadzenia
i pielęgnacji
drzew**

**Nadzór
opiekuna
szkółki
drzew**

Lider grupy:

Odpowiedzialni za wykonanie zadania:

.....
.....

Sposób realizacji zadania:

.....
.....
.....
.....

Termin realizacji: w październiku

Uwagi nauczyciela

.....
.....

Za wykonanie zadania:

/ 2punkty

Instrukcja dla Informatyków

Wybierzcie lidera grupy i podzielcie się zadaniami:

1. Zadaniem grupy jest wykonanie komputerowego wydruku reportażu przygotowanego przez grupę Redaktorów, Grafików, Realizatorów i Botaników.
2. Aby grupa mogła wykonać zadanie, musicie opanować następujące umiejętności:
 - a. zastosowanie podstawowych zasad edycji tekstu w programie Microsoft Word;
 - b. rysowanie w programie Paint;
 - c. skanowanie i zapisywanie map bitowych w różnych formatach;
 - d. wklejanie do plików tekstowych klipów graficznych;
 - e. formatowanie dokumentów;
 - f. kopiowanie plików na dyskietkę;
 - g. drukowanie dokumentów.
3. Na wykonanie zadania macie dwa tygodnie czasu od 30.11 do 15.12. Konsultacje będzie z wami prowadzić nauczyciel informatyki.
4. Prezentację komputerowego wydruku grupa przygotowuje na spotkanie klubu ekologa w I połowie grudnia.
5. Grupa zostanie oceniona za efekt końcowy przez nauczyciela informatyki.

KARTA PRACY DLA INFORMATYKÓW

1 PROBLEM GRUPY

WSPÓŁPRACA
I POMOC INNYCH



**Pisanie
tekstu
w programie
Microsoft
Word**

**Konsultacje
z nauczycielem
informatyki**

**REDAKTORZY:
tekst reportażu**

Lider grupy:

Odpowiedzialni za wykonanie zadania:

.....

Sposób realizacji zadania:

.....
.....
.....
.....
.....

Termin realizacji: do końca listopada (najdalej do 15 grudnia)

Uwagi nauczyciela:

.....
.....

Za wypełnienie zadania:

/ 5 punktów

KARTA PRACY DLA INFORMATYKÓW

2 PROBLEM GRUPY

WSPÓŁPRACA
I POMOC INNYCH



Grafika komputerowa, skanowanie rysunków i zdjęć

Konsultacje z nauczycielem informatyki

GRAFICY: zdjęcia, rysunki, projekty graficzne

REALIZATORZY: plan terenu

Odpowiedzialni za wykonanie zadania:

.....
.....
.....
.....
.....

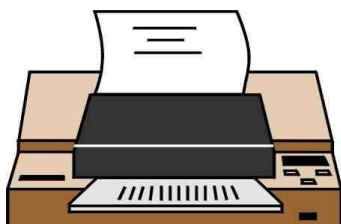
Termin realizacji: do końca listopada (najdalej do 15 grudnia)

Uwagi nauczyciela:

.....
.....

Za wypełnienie zadania:

/ 5 punktów

KARTA PRACY DLA INFORMATYKÓW**3 PROBLEM GRUPY****WSPÓŁPRACA
I POMOC INNYCH****Wstawianie
rysunków
do dokumen-
tów****Drukowanie****Konsultacje
z nauczycielem
informatyki****GRAFICY
i REDAKTORZY:
projekt repor-
tażu****Odpowiedzialni za wykonanie zadania:**

.....
.....
.....
.....

Termin realizacji: do końca listopada (najdalej do 15 grudnia)*Uwagi nauczyciela:*

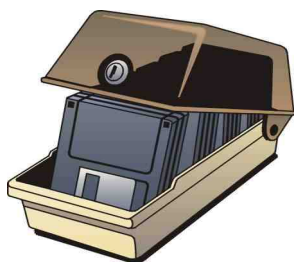
.....
.....

*Za wypełnienie zadania:**/ 4 punkty*

KARTA PRACY DLA INFORMATYKÓW

4 PROBLEM GRUPY

WSPÓŁPRACA
I POMOC INNYCH



**Zapisywanie
i kopiowanie
dokumentów**

**Konsultacje
z nauczycielem
informatyki**

Formatowanie

Odpowiedzialni za wykonanie zadania:

.....

Sposób realizacji zadania:

.....
.....
.....
.....
.....

Termin realizacji: do końca listopada (najdalej do 15 grudnia)

Uwagi nauczyciela:

.....
.....

Za wypełnienie zadania:

/ 4 punkty

KARTA PRACY DLA INFORMATYKÓW

5 PROBLEM GRUPY

WSPÓLPRACA
I POMOC INNYCH



**Konsultacje
z nauczycielem
informatyki**

Prezentacja wydruku komputerowego reportażu

Odpowiedzialni za wykonanie zadania:

.....

Sposób realizacji zadania:

.....
.....
.....
.....

Termin realizacji: do końca listopada (najdalej do 15 grudnia)

Uwagi nauczyciela:

.....
.....

Za wypełnienie zadania:

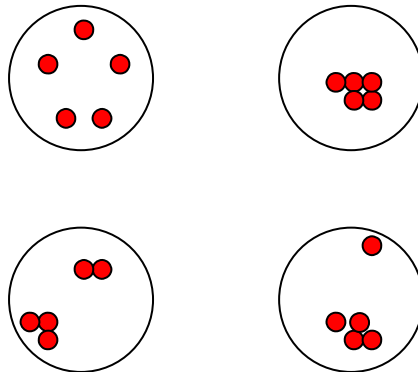
/ 3 punkty

Ankieta

1. Zaznacz źródła informacji, z jakich korzystałeś przy realizacji projektu „Posadź swoje drzewko”:

- ◇ podręczniki szkolne,
- ◇ książki popularno-naukowe,
- ◇ atlasy i przewodniki do oznaczania roślin,
- ◇ internet, programy multimedialne,
- ◇ filmy popularno-naukowe, programy TV,
- ◇ inne

2. Z poniższych rysunków wybierz ten, który najlepiej obrazuje relacje, jakie były między członkami twojej grupy:



3. Jakie przeszkody były w pracy twojej grupy?

- ◇ nieodpowiedni podział zadań;
- ◇ konflikty w grupie;
- ◇ zbyt mało czasu na realizację zadań;
- ◇ niezrozumiała instrukcja;
- ◇ inne:.....;
- ◇ nie było żadnych przeszkód i trudności.

4. Jak oceniasz swój udział w realizacji projektu?

- ◇ Jestem zadowolony z pracy w grupie
- ◇ Wolałbym pracować w grupie
- ◇ Nie jestem zadowolony z udziału w realizacji projektu, ponieważ
.....
.....

5. Zaznacz, w jakim stopniu opanowałeś podane niżej umiejętności, pracując w swojej grupie.

Umiejętności:	TAK	W znacznym stopniu	W małym stopniu	Wcale
Podejmowania decyzji w grupie				
Rozwiązywania konfliktów				
Wyrażania własnych opinii				
Słuchania opinii innych				
Pełnienia powierzonej funkcji w grupie				
Planowania swojej pracy				
Współpracy w grupie				
Rozwiązywania problemów				
Dokumentowania pracy grupy				
Prezentacji efektów wspólnej pracy				

Podsumowanie

Projekt ekologiczny „Reportaż z akcji: Posadź swoje drzewko” dotyczy kompleksowego zagospodarowania terenu zieleni wokół szkoły oraz utworzenie szkolnego arboretumu, w którym odbywałyby się lekcje przyrody.

Aby szkoła mogła otrzymać na ten cel dotację z fundacji ekologicznej „Silesia” w Katowicach, nasi uczniowie zredagują reportaż, który będzie stanowić (dokument potwierdzający udział uczniów w akcji sadzenia drzew), najważniejszą część sprawozdania wysyłanego organizatorowi tj. fundacji „Silesia”.