

Wśród wysokich traw afrykańskiej sawanny

Liliana Chmura

Lekcję „Wśród wysokich traw afrykańskiej sawanny” przeprowadziłam w klasie VI. Wykorzystałam w niej prezentacje multimedialne wykonane przeze mnie w programie Microsoft PowerPoint.

Cele

a) cele szczegółowe:

- rozpoznawanie charakterystycznych dla afrykańskiej sawanny gatunków roślin i zwierząt,
- czytanie i interpretowanie wykresów klimatycznych,
- poszukiwanie i wykorzystywanie informacji z encyklopedii, słowników, i innych wydawnictw,

b) cele operacyjne:

Po lekcji uczeń:

- potrafi odróżnić krajobraz sawanny od krajobrazu pustynnego,
- potrafi pokazać na mapie afrykańską sawannę,
- interpretuje wykres klimatyczny,
- charakteryzuje pory roku występujące na sawannie,
- wymienia przystosowania roślin do życia na sawannie,
- potrafi rozpoznać i wymienić kilka gatunków roślin i zwierząt charakterystycznych dla afrykańskiej sawanny,
- umie ułożyć łańcuch pokarmowy z organizmów występujących na sawannie (dostrzeżę zależności pokarmowe),
- potrafi wskazać w łańcuchu pokarmowym: producentów pokarmu, konsumentów I i II rzędu.

Środki dydaktyczne:

karty pracy ucznia, „Atlasy geograficzne dla szkoły podstawowej – blok przyroda”, „Leksykon zwierząt od A do Ż”, zestaw komputerowy, prezentacje multimedialne, zdjęcia zwierząt sawanny (wycięte z przyrodniczych czasopism).

Metody:

praktycznego działania (praca z tekstem), słowna (pogadanka), projekcja dwóch multimedialnych prezentacji: „Zwierzęta afrykańskiej sawanny”, „Czy te zwierzęta żyją na afrykańskiej sawannie?”

Formy: zespołowa, zbiorowa.

ETAPY LEKCJI	PRZEBIEG LEKCJI	KOMPETENCJE KLUCZOWE
Zaangażowanie – 5 minut	<ul style="list-style-type: none"> ➤ Wstępna organizacja lekcji, ➤ Przypomnienie wiadomości z poprzednich lekcji: <ul style="list-style-type: none"> - jakie znasz rodzaje pustyń? - co jest przyczyną powstawania różnych pustyń? - jak nazywa się największa na świecie pustynia i na jakim kontynencie się znajduje? - wymień zwierzęta charakterystyczne dla pustyń, - co to są oazy? - w jaki sposób przystosowały się rośliny i zwierzęta do życia w warunkach pustynnych? ➤ Podział uczniów na grupy 6-osobowe. ➤ Rozdanie materiałów do pracy w grupie. ➤ Przedstawienie celów lekcji. ➤ Wprowadzenie uczniów w tematykę (projekcja prezentacji multimedialnej „Zwierzęta afrykańskiej sawanny”). 	<ul style="list-style-type: none"> • Organizowanie, • uczenia się, • planowanie, • słuchanie, • komunikowanie się,
Przekształcanie – 20 minut	<p>Uczniowie rozwiązują zadania w grupach. Odpowiadają na pytania z karty pracy, wykonują list gończy.</p> <p>Nauczyciel czuwa nad prawidłowym wykonaniem zadań.</p>	<ul style="list-style-type: none"> • twórcze rozwiązywanie problemów we współpracy z innymi, • komunikowanie się, • ocena własnego uczenia się, • syntetyzowanie wiedzy,
Prezentacja – 10 minut	<p>Sprawozdawcy prezentują efekty pracy grupy, listy gończe, które są wywieszane na gazetce.</p> <p>Nauczyciel ocenia poprawność merytoryczną pracy.</p>	<ul style="list-style-type: none"> • ocenianie, • słuchanie, • komunikowanie się.

cd. tabeli

ETAPY LEKCJI	PRZEBIEG LEKCJI	KOMPETENCJE KLUCZOWE
Refleksja – 5 minut	W czasie prezentacji uczniowie sami oceniają pracę grupy oraz własne zaangażowanie. Projekcja drugiej multimedialnej prezentacji: „Czy te zwierzęta żyją na afrykańskiej sawannie?” Uczniowie wypełniają arkusz ewaluacyjny.	<ul style="list-style-type: none"> • ocena własnego uczenia się, • komunikowanie się.

Załącznik 1

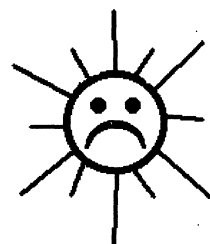
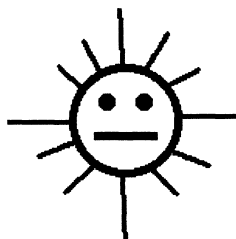
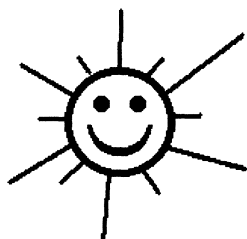
KARTA EWALUACYJNA

Jak oceniasz dzisiejszą lekcję przyrody? Podkreśl odpowiedź.

Podobała mi się

Nie wiem

Nie podobała mi się



Załącznik 2

KARTA PRACY UCZNIA

Zadanie 1

Na mapie Afryki zaznacz odpowiednim kolorem:

- zielonym – krajobraz lasów równikowych,
- pomarańczowym – krajobraz sawanny,
- żółtym – krajobraz pustynny.



Zadanie 2

Na podstawie wykresu klimatycznego dla Bamako¹ uzupełnij charakterystykę klimatu sawannowego:

¹ **Bamako**, stolica Mali, w południowo-zachodniej części kraju, w górnym biegu rzeki Niger, w dystrykcie stołecznym. 894 tys. mieszkańców (1994).

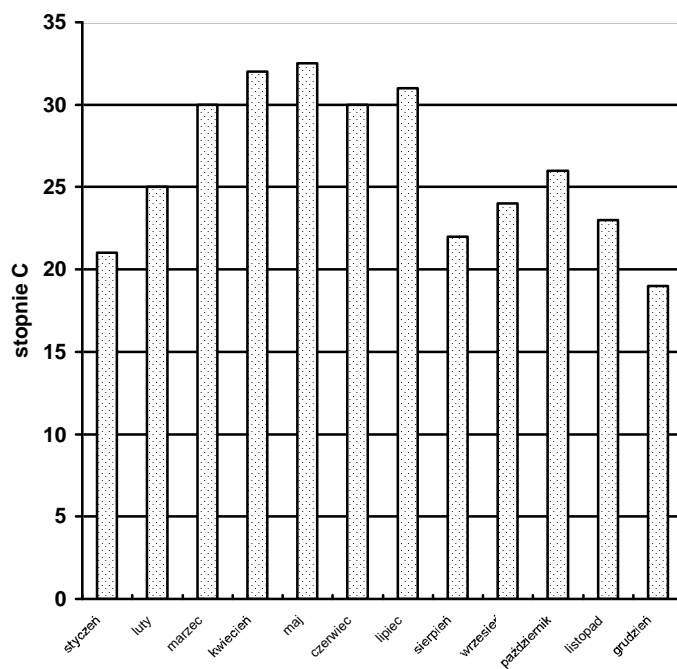
Główny ośrodek przemysłowy, centrum administracyjne, handlowe, finansowe i kulturalno-naukowe kraju. Rozwinięty przemysł spożywczy (olejarski, mięsny, tytoniowy, przetwórstwo owoców) i włókienniczy (bawełna, kapok), ponadto metalowy, maszynowy (maszyny rolnicze), środków transportu, materiałów budowlanych, poligraficzny, obuwniczy, fabryka zapalek. Znany ośrodek rzemiosła artystycznego (złotnictwo, wyroby z kości słoniowej, skóry i drewna).

Lokalny węzeł komunikacyjny, połączony linią kolejową z Dakarem (Senegal). Międzynarodowy port lotniczy Sénou. Uniwersytet, liczne szkoły wyższe, m.in. administracyjna, medyczna, stomatologiczna, pedagogiczna, techniczna, instytuty naukowe, np. meteorologiczny, zootechniczny, rolnictwa tropikalnego. Biblioteka narodowa. Muzeum narodowe (założone w 1882).

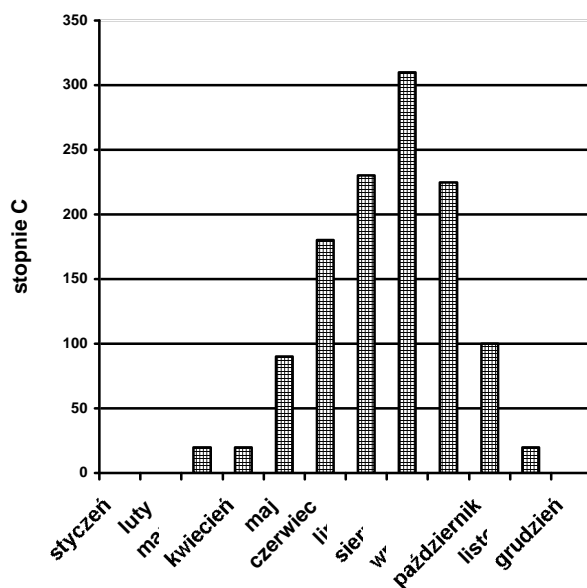
Bamako, zasiedlone przez ludy Bambara i Malinke, wchodziło w skład istniejącego od VII do XV w. państwa Mali. W XI-XV w. ważne centrum muzułmańskie. W 1882 zajęte przez wojska francuskie dowodzone przez J.S. Gallieniego. Od 1908 stolica kolonii Sudan Francuski, następnie (od 1958) autonomicznej republiki Sudan Zachodni (w składzie Wspólnoty Francuskiej), a od 1960 niepodległej Republiki Mali.

W pobliżu, w mieście Koulikoro, połączonym z Bamako linią kolejową, port śródlądowy na Nigrze oraz elektrownia wodna (Sotuba).

Temperatura w strefie sawann – Bamako:



Opady w strefie sawann – Bamako:



- a) Temperatury wszystkich miesięcy w roku są (wysokie, niskie).
Najcieplejszym miesiącem jest Jego temperatura przekracza
.....
Najchłodniejszym miesiącem jest Jego średnia temperatura
wynosi
- b) Pory roku w klimacie sawannowym nie są związane z temperaturą lecz z
.....
- c) Występują pory roku:
- deszczowa,
 - sucha.

Zadanie 3

Opisz wygląd sawanny:

a) w porze deszczowej:

b) w porze suchej:

Zadanie 4

Na obszarze afrykańskiej sawanny żyją liczne gatunki roślinożernych ssaków. Wśród nich dwa gatunki żywiące się liśćmi, gałęziami drzew, odróżniające się budową ciała pozwalającą im sięgać wysoko po pokarm. Są to i

Zadanie 5

Ułóż 2 łańcuchy ilustrujące zależności pokarmowe na sawannie. Kolorem podkreśl producentów, niebieskim – konsumentów I rzędu, a czerwonym – konsumentów II rzędu.

Zadanie 6

Jakie rośliny są charakterystyczne dla afrykańskiej sawanny? Wypisz przystosowania roślin do warunków panujących na sawannie.

- charakterystyczne rośliny:

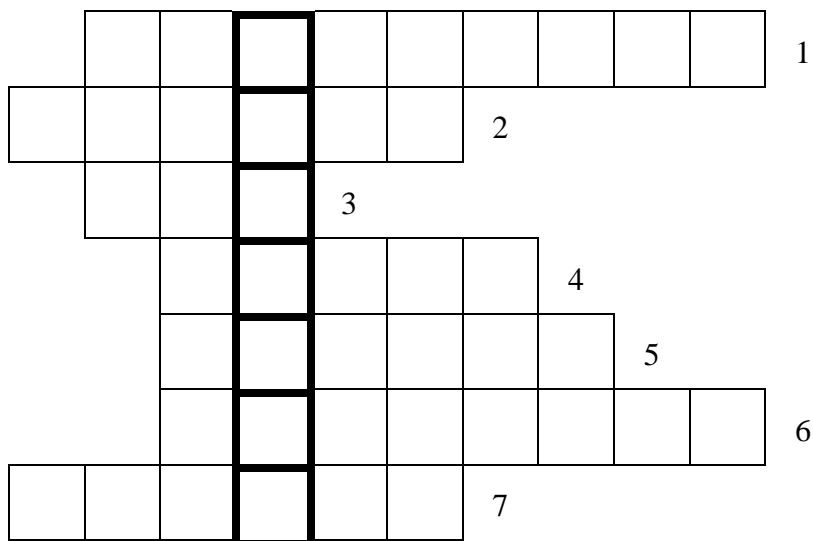
- przystosowania roślin:

Zadanie 7

Ułóż list gończy za wybranym zwierzęciem afrykańskiej sawanny.

Załącznik 4**Zadanie domowe**

Rozwiąż krzyżówkę, a dowiesz się jaki gatunek małp żyje na afrykańskiej sawannie.



Pytania do krzyżówki:

1. Jeden z największych ssaków lądowych.
2. Najszybszy kot.
3. „Król” zwierząt.
4. Afrykański padlinożerca.
5. Charakterystyczne drzewo sawanny.
6. gnu.
7. Kontynent położony po obu stronach równika.